

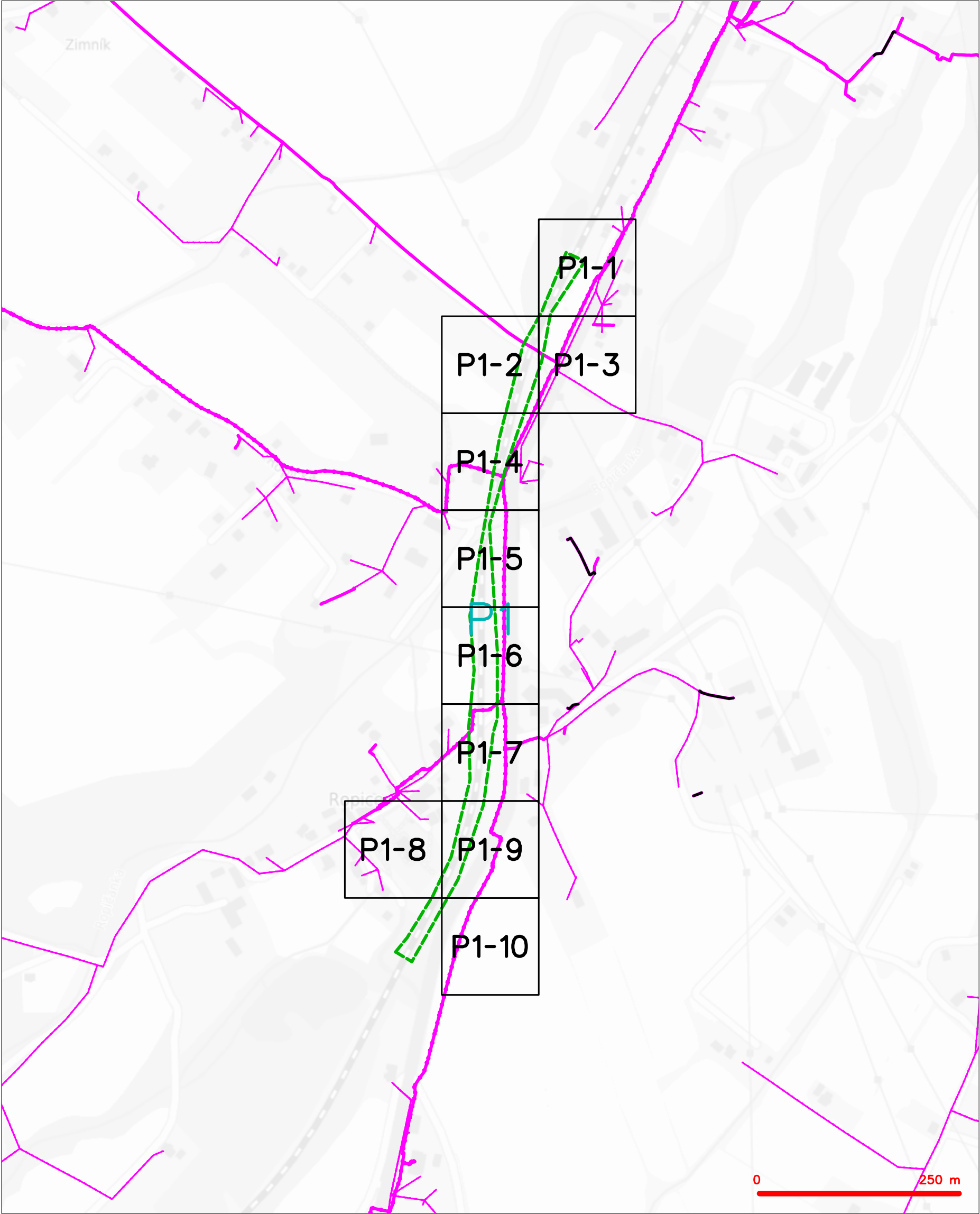
SITUAČNÍ VÝKRES - ZÁJMOVÉ ÚZEMÍ



LEGENDA  
----- hranice zájmového území k vyjádření

  
CETIN a.s.  
Českomoravská 2510/19, Libeň  
190 00 Praha 9  
DIČ: CZ04084063  
102

SITUAČNÍ VÝKRES - POLYGON 1



|         |  |
|---------|--|
| LEGENDA |  |
|         | hranice zájmového území k vyjádření  |
|         | NV přípojka, území s NV přípojkou CETIN  |
|         | zaměřený průběh metalického kabelu   |
|         | zaměřený průběh optického kabelu, HDPE trubky nebo souběh optického a metalického kabelu   |
|         | nezaměřený průběh metalického kabelu   |
|         | nadzemní síť cizí  |
|         | nezaměřený průběh optického kabelu, HDPE trubky nebo souběh optického a metalického kabelu |
|         | radiové síť, ochranné pásmo radiové sítě   |
|         | nadzemní síť   |
|         | neprovozované síť  |
|         | podzemní síť cizí  |
|         | síť s NV   |
|         | koléktor, kabelovod  |

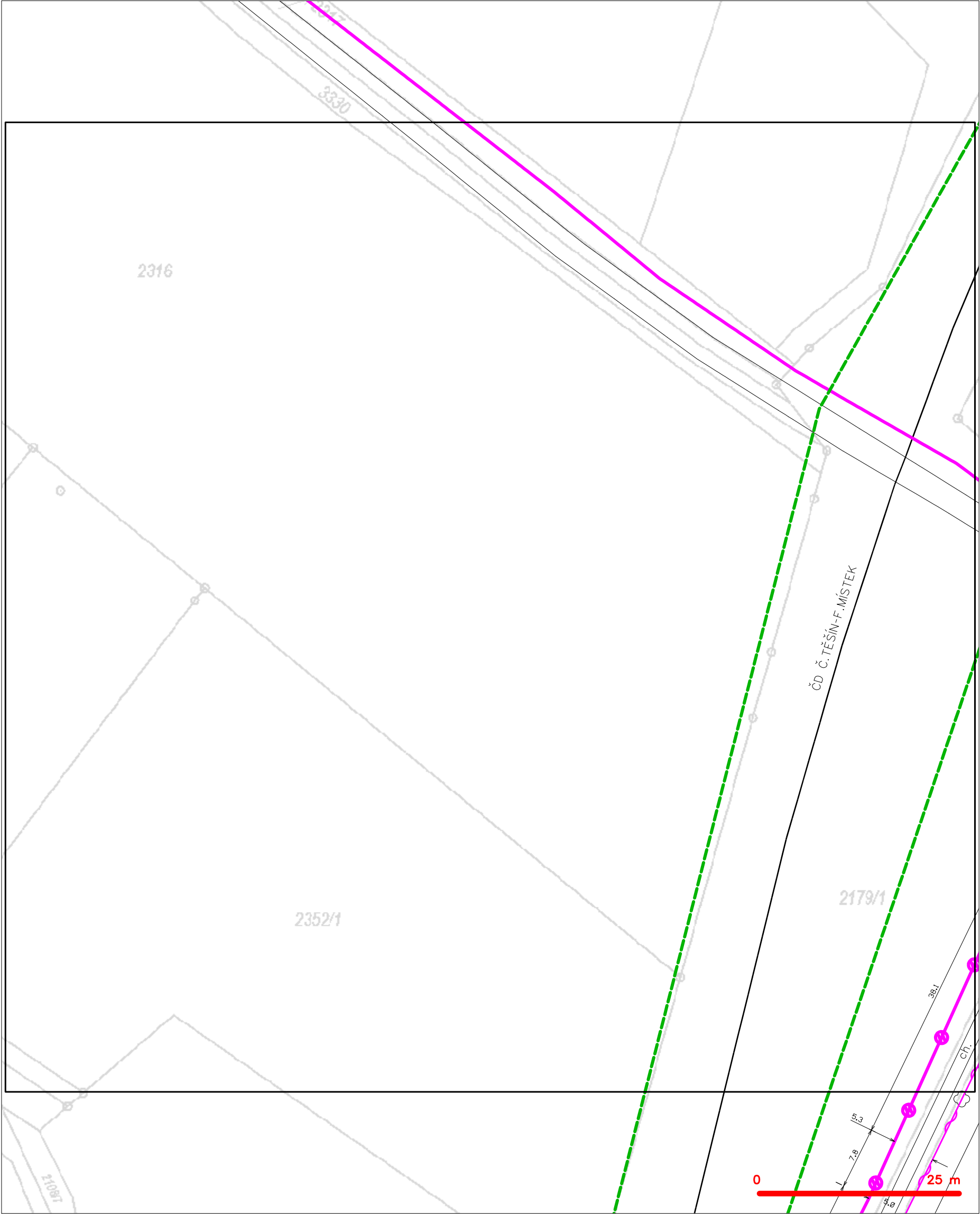
SITUAČNÍ VÝKRES - POLYGON 1, list kladu P1-1



## LEGENDA

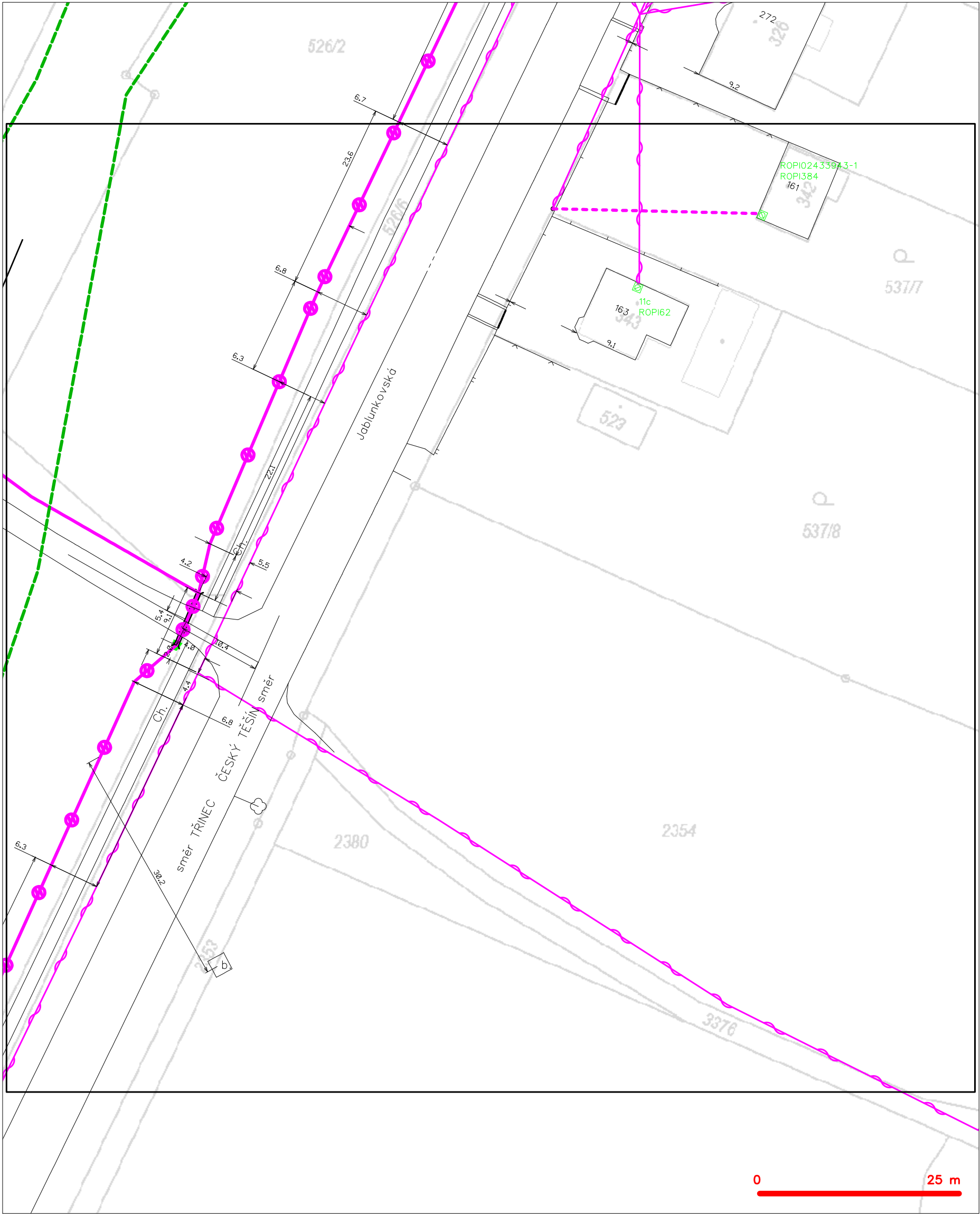
- |   |  |   |  |
|---|--|---|--|
|  | hranice zájmového území k vyjádření  |  | nezaměření průběh optického kabelu, HDPE trubky nebo souběh optického a metalického kabelu |
|  | NN přípojka, území s NN přípojkou ČESTN  |  | radiové sítě, ochranné pásmo radiové sítě  |
|  | zaměření průběh metalického kabelu   |  | podzemní sítě  |
|  | zaměření průběh optického kabelu, HDPE trubky nebo souběh optického a metalického kabelu |  | neprovazované sítě   |
|  | nezaměřený průběh metalického kabelu   |  | podzemní sítě cizí   |
|  | podzemní sítě cizí   |  | sítě s NN  |

SITUAČNÍ VÝKRES - POLYGON 1, list kladu P1-2



|   |   |
|---|---|
| LEGENDA   |   |
| ----- hranice zájmového území k vyjádření           | --- nezaměřený průběh optického kabelu, HDPE trubky |
| ----- NV přípojka, území s NV přípojkou CETIN       | --- nebo souběh optického a metalického kabelu      |
| ----- zaměřený průběh metalického kabelu            | --- radiové sítě, ochranné pásmo radiové sítě       |
| ----- zaměřený průběh optického kabelu, HDPE trubky | ----- nadzemní sítě                                 |
| ----- nebo souběh optického a metalického kabelu    | ----- neprovozované sítě                            |
| ----- nezaměřený průběh metalického kabelu          | ----- podzemní sítě cizí                            |
| ----- nadzemní sítě cizí                            | ----- síť s NV                                      |
|   | --- kolektor, kabelovod                             |

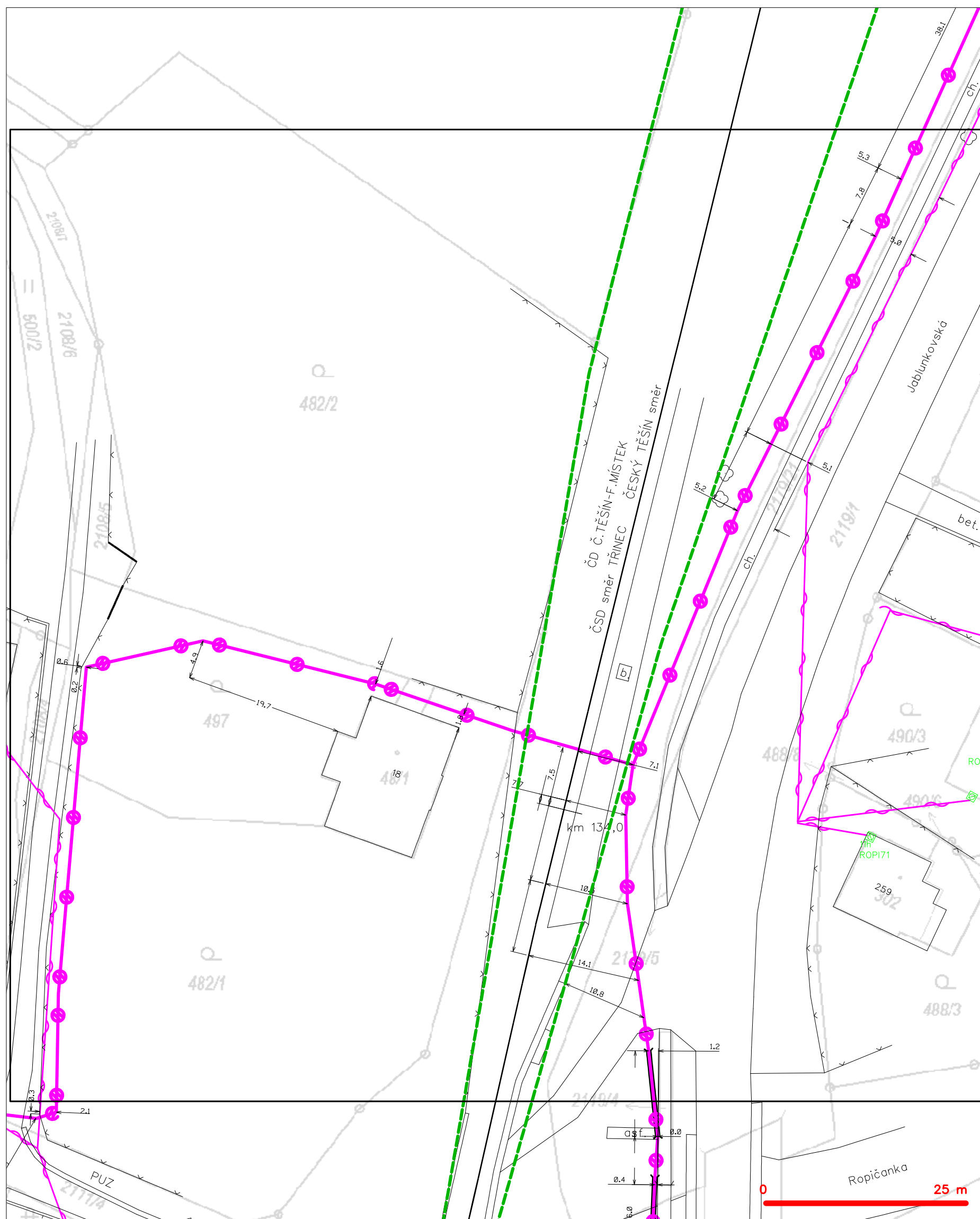
SITUAČNÍ VÝKRES - POLYGON 1, list kladu P1-3



LEGENDA

- |  |   |  |   |
|--|---|--|---|
|  | hranice zájmového území k vyjádření           |  | nezaměřený průběh optického kabelu, HDPE trubky |
|  | NV přípojka, území s NV přípojkou CETIN       |  | nebo souběh optického a metalického kabelu      |
|  | zaměřený průběh metalického kabelu            |  | radiové sítě, ochranné pásmo radiové sítě       |
|  | zaměřený průběh optického kabelu, HDPE trubky |  | nadzemní sítě                                   |
|  | nebo souběh optického a metalického kabelu    |  | neprovazované sítě                              |
|  | nezaměřený průběh metalického kabelu          |  | podzemní sítě cizí                              |
|  | nadzemní sítě cizí                            |  | sítě s NV                                       |

SITUAČNÍ VÝKRES - POLYGON 1, list kladu P1-4



**LEGENDA**

|  |   |  |   |
|--|---|--|---|
|  | hranice zájmového území k vyjádření           |  | nezaměřený průběh optického kabelu, HDPE trubky |
|  | NV přípojka, území s NV přípojkou CETIV       |  | nebo souběh optického a metalického kabelu      |
|  | zaměřený průběh metalického kabelu            |  | radiové sítě, ochranné pásmo radiové sítě       |
|  | zaměřený průběh optického kabelu, HDPE trubky |  | podzemní sítě                                   |
|  | nebo souběh optického a metalického kabelu    |  | neprorazované sítě                              |
|  | nezaměřený průběh metalického kabelu          |  | podzemní sítě cizí                              |
|  | podzemní sítě cizí                            |  | sítě s NV                                       |
|  |   |  | kolektor, kabelovod                             |



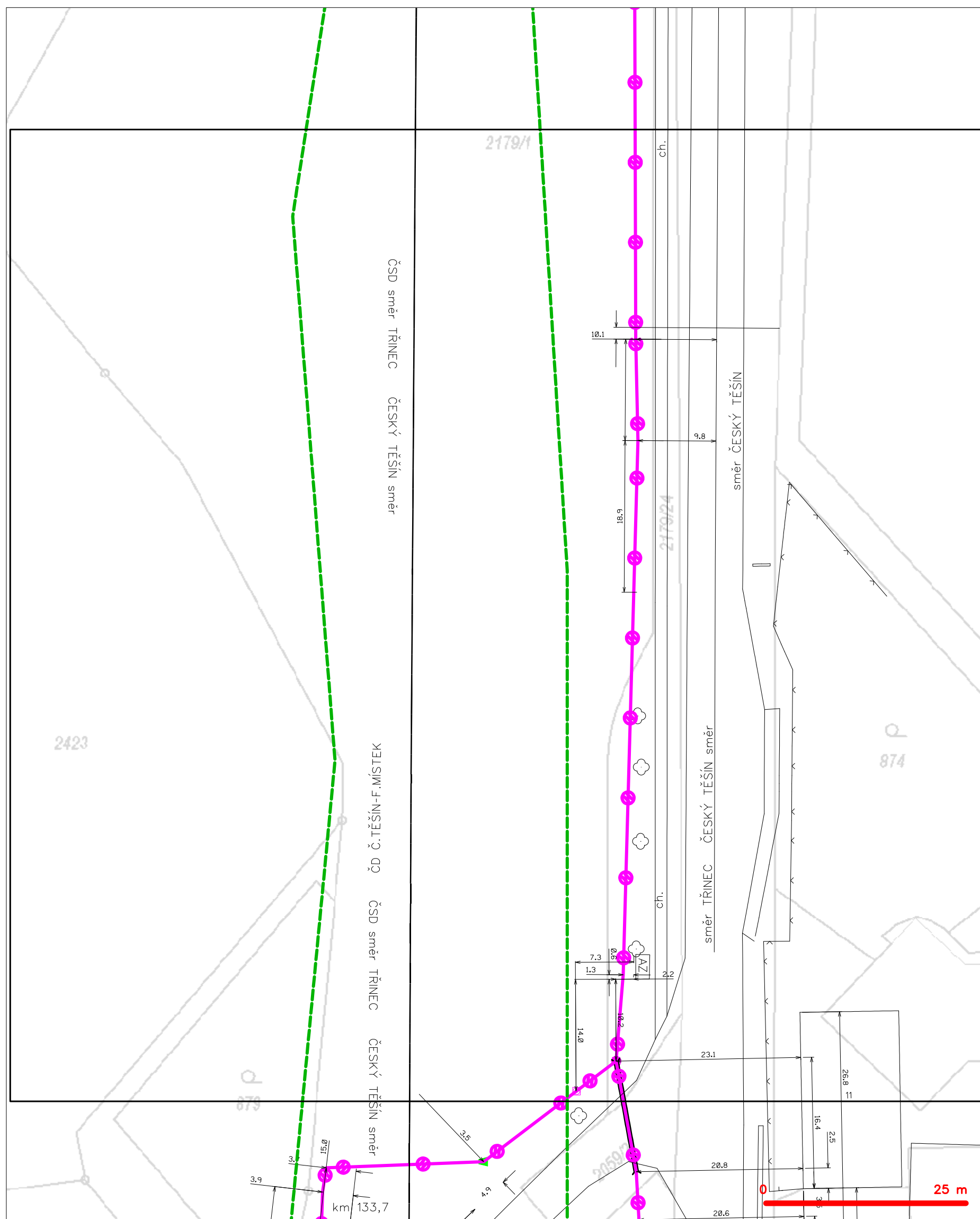
SITUAČNÍ VÝKRES - POLYGON 1, list kladu P1-5



LEGENDA

- |  |   |  |   |
|--|---|--|---|
|  | hranice zájmového území k vyjádření   |  | nezaměřený průběh optického kabelu, HDPE trubky<br>nebo souběh optického a metalického kabelu |
|  | NV přípojka, území s NV přípojkou CETIN   |  | radiové sítě, ochranné pásmo radiové sítě   |
|  | zaměřený průběh metalického kabelu  |  | nadzemní sítě   |
|  | zaměřený průběh optického kabelu, HDPE trubky<br>nebo souběh optického a metalického kabelu |  | neprovazované sítě  |
|  | nezaměřený průběh metalického kabelu  |  | podzemní sítě cizí  |
|  | nadzemní sítě cizí  |  | sítě s NV   |
|  |   |  | kolektor, kabelovod   |

SITUAČNÍ VÝKRES - POLYGON 1, list kladu P1-6

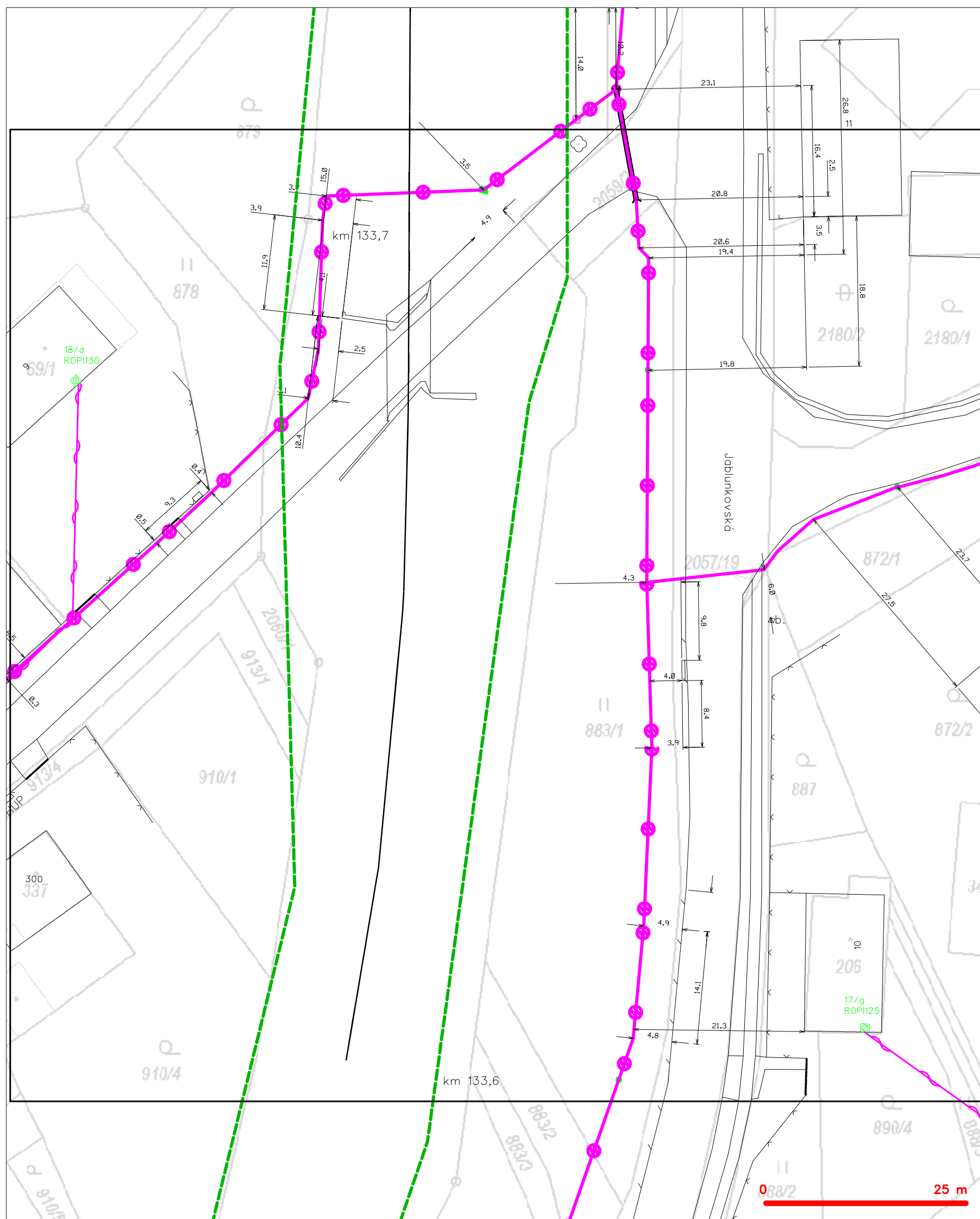


## LEGENDA

- |  |  |  |  |
|--|--|--|--|
|  | hranice zájmového území k vyjádření  |  | nezaměření průběh optického kabelu, HDPE trubky nebo souběh optického a metalického kabelu |
|  | NV přípojka, území s NV přípojkou CETIV  |  | radiové sítě, ochranné pásmo radiové sítě  |
|  | zaměřený průběh metalického kabelu   |  | podzemní sítě  |
|  | zaměřený průběh optického kabelu, HDPE trubky nebo souběh optického a metalického kabelu |  | negorovazované sítě  |
|  | nezaměřený průběh metalického kabelu   |  | podzemní sítě cizí   |
|  | podzemní sítě cizí   |  | sítě s NV  |



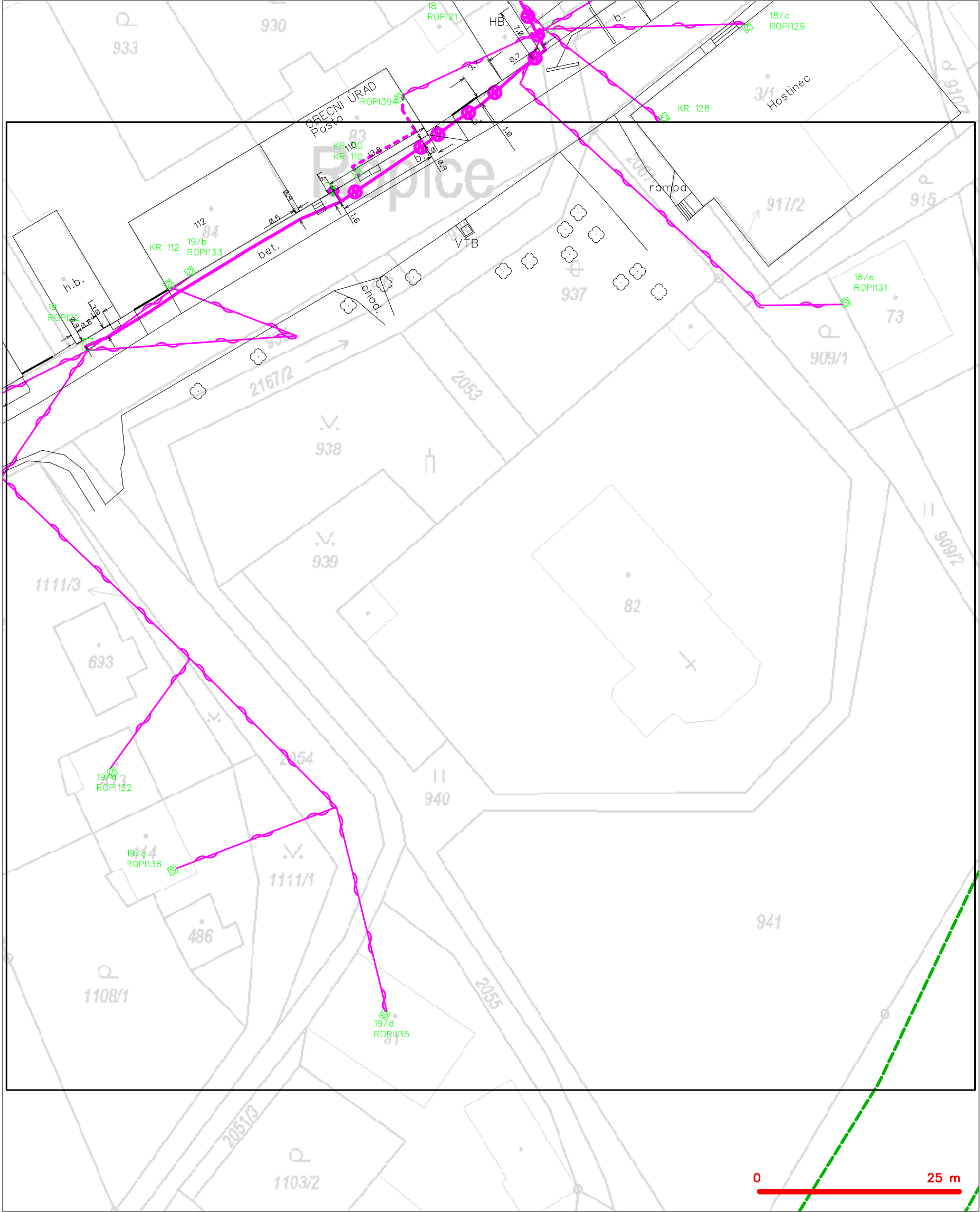
SITUAČNÍ VÝKRES - POLYGON 1, list kladu P1-7



## LEGENDA

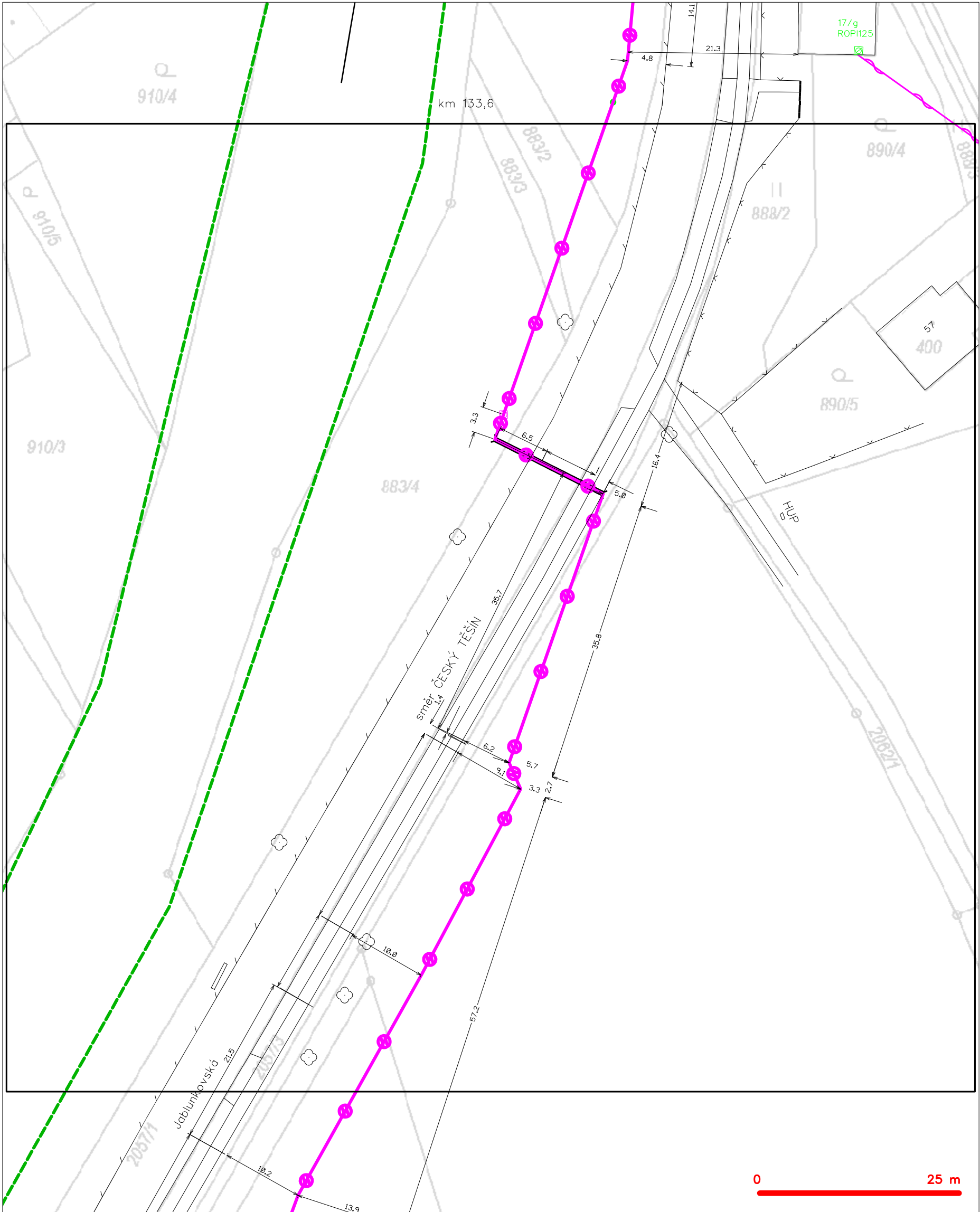
- |   |  |   |  |
|---|--|---|--|
|  | hranice zájmového území k vyjádření  |  | nezaměření průběh optického kabelu, HDPE trubky nebo souběh optického a metalického kabelu |
|  | NN přípojka, území s NN přípojkou ČESTN  |  | radiové sítě, ochranné pásmo radiové sítě  |
|  | zaměření průběh metalického kabelu   |  | podzemní sítě  |
|  | zaměření průběh optického kabelu, HDPE trubky nebo souběh optického a metalického kabelu |  | neprovazované sítě   |
|  | nezaměřený průběh metalického kabelu   |  | podzemní sítě cizí   |
|  | podzemní sítě cizí   |  | sítě s NN  |

SITUAČNÍ VÝKRES - POLYGON 1, list kladu P1-8



|         |  |
|---------|--|
| LEGENDA |  |
|         | hranice zájmového území k vyjádření  |
|         | NV přípojka, území s NV přípojkou CETIN  |
|         | zaměřený průběh metalického kabelu   |
|         | zaměřený průběh optického kabelu, HDPE trubky nebo souběh optického a metalického kabelu   |
|         | nezaměřený průběh metalického kabelu   |
|         | nadzemní síť cizí  |
|         | nezaměřený průběh optického kabelu, HDPE trubky nebo souběh optického a metalického kabelu |
|         | radiové síť, ochranné pásmo radiové sítě   |
|         | nadzemní síť   |
|         | neprovozované síť  |
|         | podzemní síť cizí  |
|         | sítě s NV  |
|         | kolektor, kabelovod  |

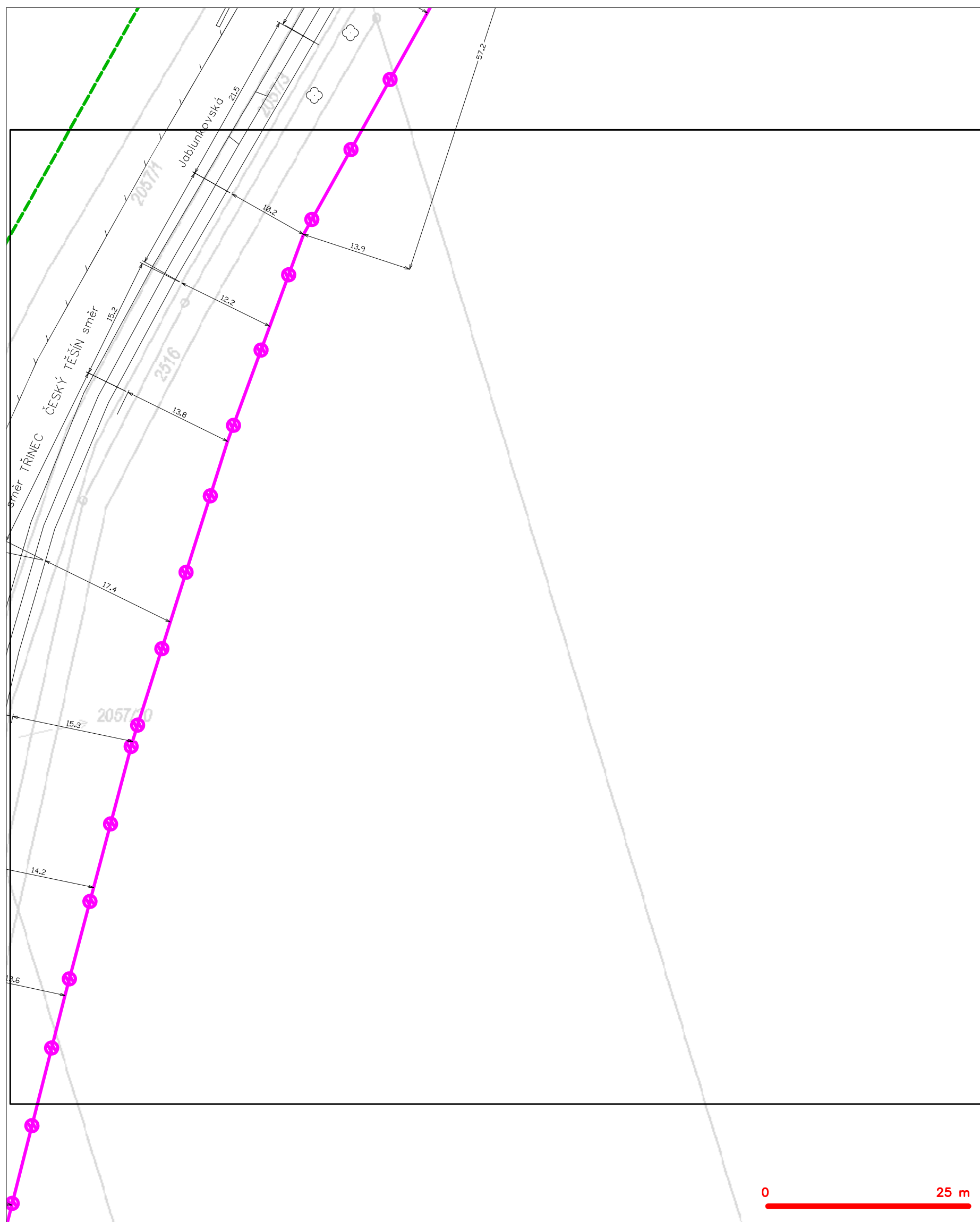
SITUAČNÍ VÝKRES - POLYGON 1, list kladu P1-9



LEGENDA

- |  |   |  |   |
|--|---|--|---|
|  | hranice zájmového území k vyjádření   |  | nezaměřený průběh optického kabelu, HDPE trubky<br>nebo souběh optického a metalického kabelu |
|  | NV přípojka, území s NV přípojkou CETIN   |  | radiové sítě, ochranné pásmo radiové sítě   |
|  | zaměřený průběh metalického kabelu  |  | nadzemní sítě   |
|  | zaměřený průběh optického kabelu, HDPE trubky<br>nebo souběh optického a metalického kabelu |  | neprovazované sítě  |
|  | nezaměřený průběh metalického kabelu  |  | podzemní sítě cizí  |
|  | nadzemní sítě cizí  |  | sítě s NV   |

SITUAČNÍ VÝKRES - POLYGON 1, list kladu P1-10



## LEGENDA

- |   |  |   |  |
|---|--|---|--|
|  | hranice zájmového území k vyjádření  |  | nezaměření průběh optického kabelu, HDPE trubky nebo souběh optického a metalického kabelu |
|  | NN přípojka, území s NN přípojkou ČESTN  |  | radiové sítě, ochranné pásmo radiové sítě  |
|  | zaměření průběh metalického kabelu   |  | podzemní sítě  |
|  | zaměření průběh optického kabelu, HDPE trubky nebo souběh optického a metalického kabelu |  | neprovazované sítě   |
|  | nezaměřený průběh metalického kabelu   |  | podzemní sítě cizí   |
|  | podzemní sítě cizí   |  | sítě s NN  |